



L'ISSEP est la sentinelle de l'environnement en Wallonie. Nous surveillons la qualité de l'air, de l'eau, du sol et des sédiments. Notre expertise nous permet de travailler sur de nombreux projets de recherche favorisant les échanges internationaux.

Collaborer avec nous, c'est la garantie de travailler avec un partenaire scientifique neutre, fiable et expérimenté.

LEVIERS D'ACTION

- La végétalisation, la présence d'arbres et d'espaces verts atténuent les effets de la chaleur, en offrant des zones de fraîcheur lors des épisodes caniculaires. Des outils d'aide au choix des espèces d'arbres permettent d'orienter vers les plantations les plus adaptées.
- La lutte contre la surchauffe intérieure peut être appuyée par des règles urbanistiques encadrant le recours à des approches intégrées au bâti : végétalisation des bâtiments, dispositifs d'ombrage ou l'utilisation de matériaux à albédo élevé.
- Un plan fortes chaleurs permet d'anticiper la gestion des canicules et de veiller à la protection des personnes les plus vulnérables, notamment les personnes âgées isolées



Les résultats présentés ici sont disponibles sur le Portail Climat <https://portailclimat-awac.be/>



NOUS CONTACTER



ISSEP

Pôle Observation de la Terre

Téléphone : +32 4 229 83 16

Mail : e.hallot@issep.be

<https://www.issep.be>



Vagues de chaleur en Wallonie



VAGUES DE CHALEUR : QUELS DANGERS ?

La chaleur est le risque climatique qui a et qui aura le plus d'impacts sur la santé et l'économie dans notre pays. Avec le changement climatique, les vagues de chaleur deviennent plus fréquentes, plus intenses et plus longues.

Dans un monde à +3°C
les vagues de chaleur seront
6 fois plus fréquentes
que maintenant

En milieu urbanisé, l'îlot de chaleur urbain (ICU) renforce l'ampleur du problème par rapport aux zones rurales. L'effet combiné des **matériaux de construction**, de la **densité du bâti** ainsi que le **manque de végétation** contribuent à réchauffer plus rapidement les zones urbaines.

Les effets de la chaleur intense nous affectent au quotidien : diminution de la concentration et des performances scolaires, aggravation des maladies chroniques. Plus dramatique, les canicules peuvent engendrer des décès prématurés.

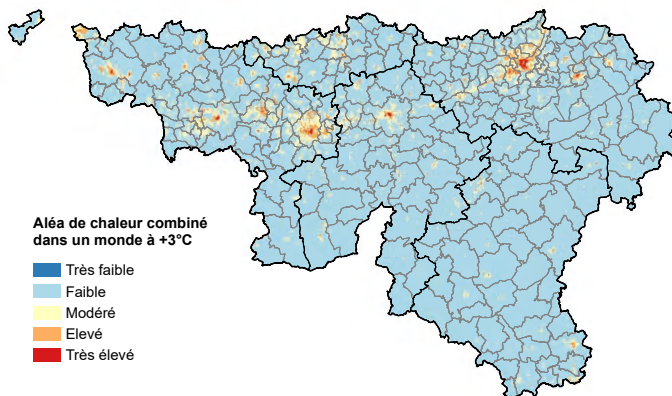
Dans un monde à +3°C
jusque 3000 décès prématurés
causés annuellement par la chaleur en Belgique

Dans un monde à +3°C
87% de la population wallonne
impactée contre 5% actuellement

TOUS CONCERNÉS ?

Des recherches menées à l'ISseP dans le cadre du Diagnostic de vulnérabilité climatique et du projet TIREX ont permis de cartographier ces risques climatiques en Wallonie.

Aléa de chaleur



99% des communes
auront une partie du territoire
exposée à la chaleur intense
(seules les grandes villes actuellement)

TOUS ÉGAUX DEVANT LA CHALEUR ?

Groupes plus vulnérables à la chaleur

- Les personnes âgées
- Les jeunes enfants
- Les personnes atteintes de maladies chroniques

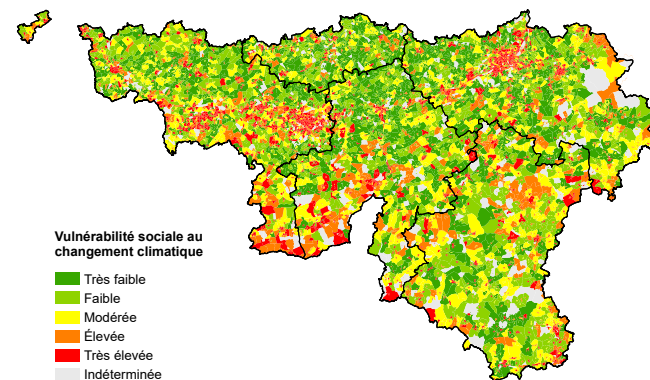
Influence sur la vulnérabilité

En période de fortes chaleurs, notre capacité de réponse dépend de :

- Nos modes de vie
- Notre situation socio-économique
- Notre ancrage social
- La qualité de notre environnement

62% de la population
wallonne habite dans un quartier avec
une vulnérabilité élevée à très élevée

Vulnérabilité de la population



En agglomération,
64% de la population
habite dans un quartier avec une
vulnérabilité très élevée