

L'échantillonnage :

Collecte des poussières atmosphériques (dispositif en plastique pour les métaux, en verre pour les hydrocarbures)

→ Plus que 3 relèves des jauges !

Stations de biosurveillance : accumulation des polluants par les graminées.

→ Terminé !

Le calendrier

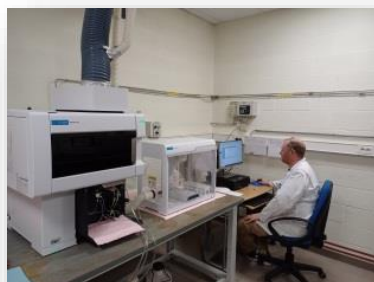
Légende tableau : x = relève prévue, case verte = relève réalisée

	Juin 23	Juil. 23	Août 23	Sept. 23	Oct. 23	Nov. 23	Déc. 23	Jan. 24	Fév. 24	Mars 24	Avril 24	Mai 24	Juin 24
Jauges	x	x	x	x	x	x	x	x	x	x	x	x	x
Biosurveillance		x			x								



Les participants veillent au bon déroulement des collectes.

Les analyses sont en cours !



Quelques chiffres :

- 2 aéroports (Liège et Charleroi)
- 6 jardins par aéroport
- 2 stations de référence en milieu urbain
- 14 lieux de mesure au total
- Plusieurs polluants mesurés : métaux, hydrocarbures

Réalisé à ce jour :

- 10 relèves de jauges soit 140 prélèvements
- 28 récoltes de graminées

Les résultats

Ils seront fournis après interprétation de l'ensemble des données récoltées sur une année en tenant compte notamment des conditions atmosphériques (direction et vitesse du vent, précipitations).

Merci aux techniciens et aux riverains participants !