

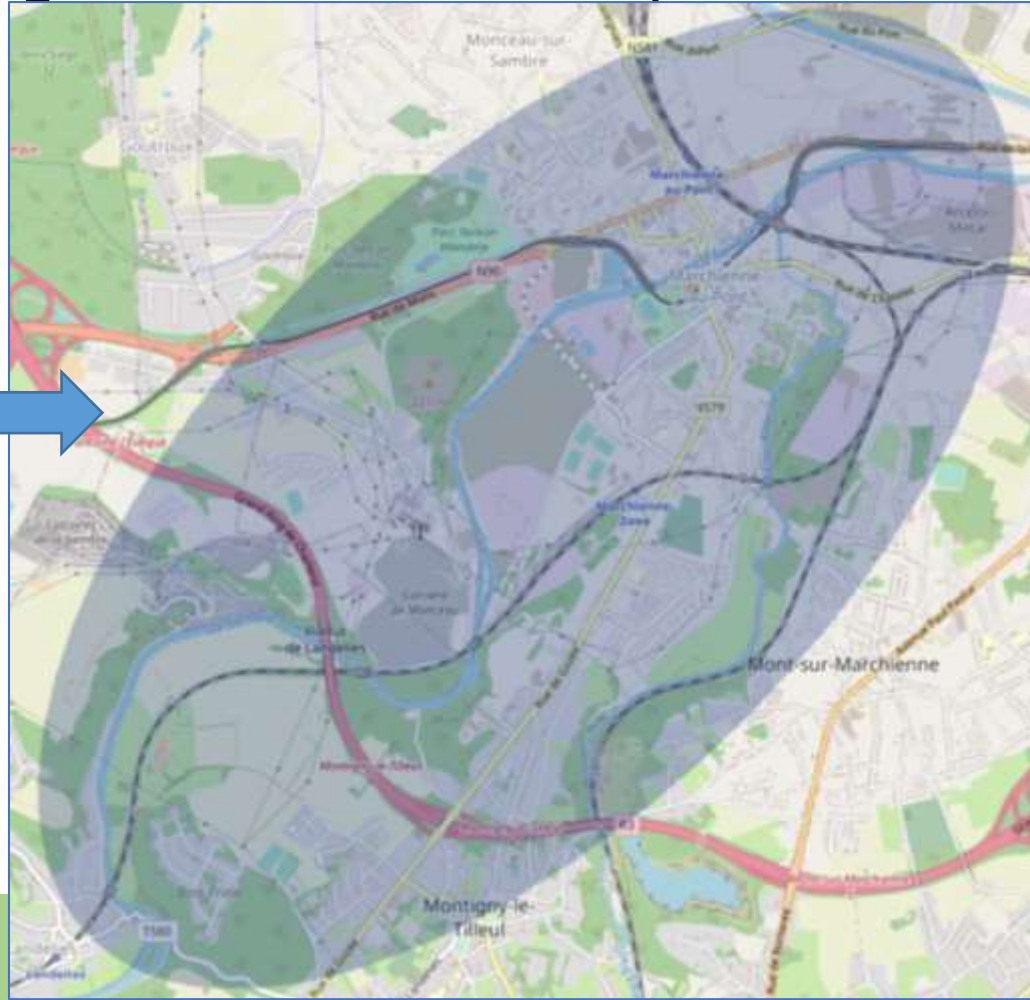


Biomonitoring humain autour des broyeurs à métaux

Tu as entre **12 et 19 ans** ?
Tu vis à Charleroi
ou à Montigny-le-Tilleul
depuis minimum 5 ans ?
Dans cette zone ?

Participe au projet BIOBRO !

Son but est de mieux connaître **VOTRE**
exposition à plusieurs polluants
présents dans l'environnement.



Nous recherchons **50 ados** pour nous
confier un échantillon de sang et d'urine.
Les séances de prélèvements seront
organisées en sept-oct 2022.



Tu es plus âgé.e ?

Participe aussi en nous donnant **ton**
sac/contenu d'aspirateur !

Le but ? Savoir si les poussières de ta
maison/ton appartement contiennent
des polluants.



Les Broyeurs à métaux

Il en y a 7 en Wallonie dont celui de
Derichebourg. Des études récentes ont
montré une pollution par des substances
comme les PCB et des métaux autour de ces
sites. Pas de danger immédiat pour la santé
des riverains mais la situation nécessite de
poursuivre les analyses car l'exposition
prolongée à certains polluants pourrait
s'avérer néfaste pour la santé.

S'inscrire avant 15 septembre 2022



www.issep.be/biobro/

Des questions ?

ISSEP – Cellule Environnement-Santé
tél : 04/229.82.99
GSM : 0479/866.144
Email : biomonitoring@issep.be

Comment participer à cette étude ?

Participation gratuite

Inscription via le formulaire en ligne :

<https://biobro.issep.be/inscription/>

Volet 'Biomonitoring'

- Avoir entre 12 et 19 ans
- Habiter dans la zone depuis minimum 5 ans et au moins 4 jours par semaine

Volet 'Poussières intérieures'

- Pour tous les citoyens habitant autour du broyeur à métaux