



# ExTraCar

Exposition, trafic et carbone noir

# **Session 1 : Mobilité à Liège et Anvers**

**Jacques Teller – LEPUR-ULg**

# Un bon exemple



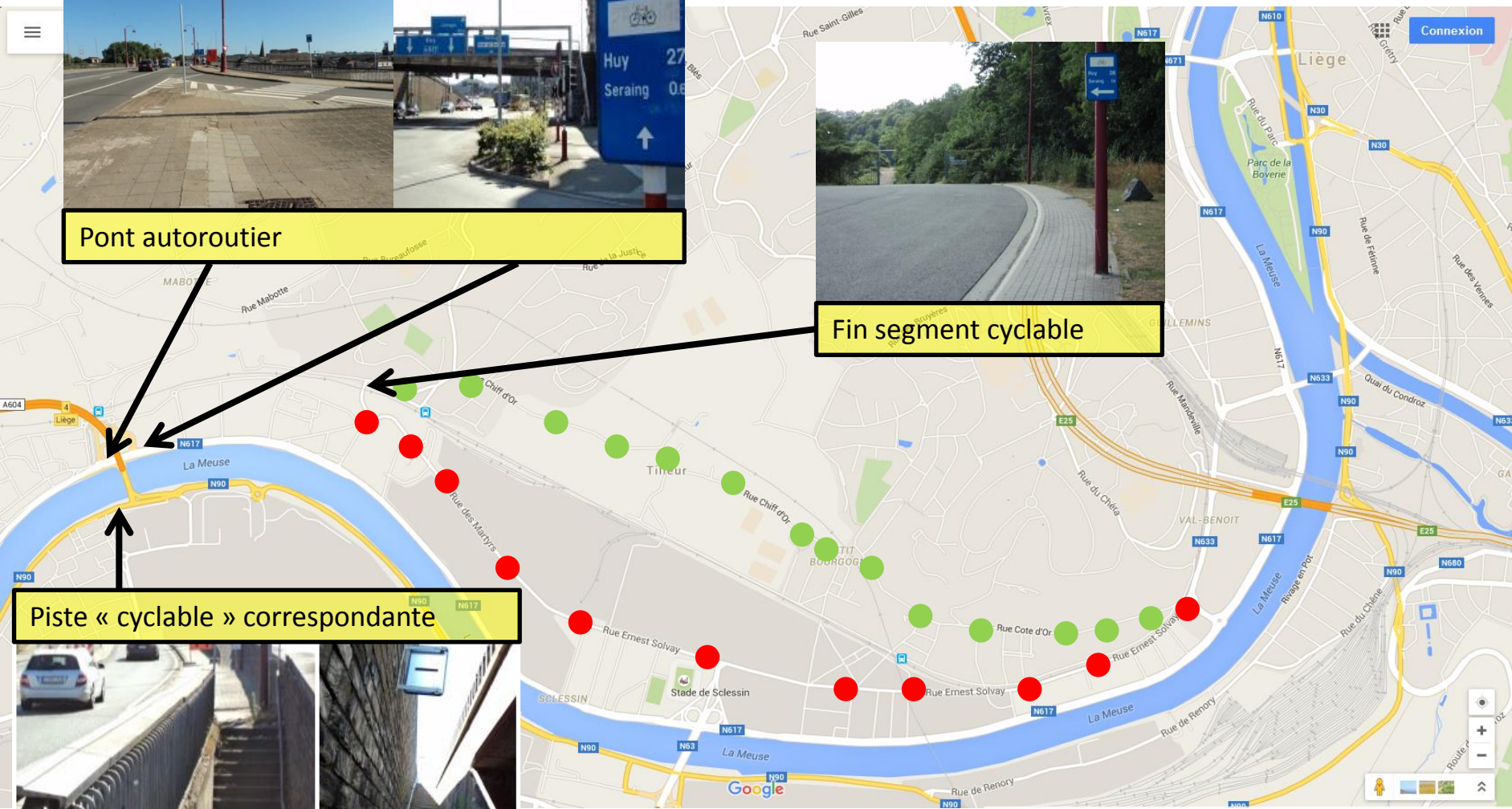
# des choix moins heureux ...



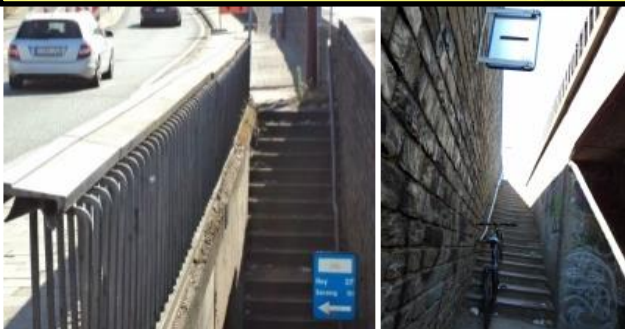
Pont autoroutier



Fin segment cyclable



Piste « cyclable » correspondante

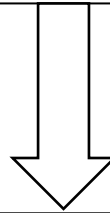


# Session 2 : Mesure et modélisation du carbone

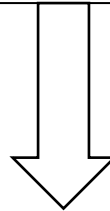
Guy Gérard – ISSeP



Institut Scientifique de Service Public



Direction de la Surveillance de l'Environnement



Cellule de la Qualité de l'Air

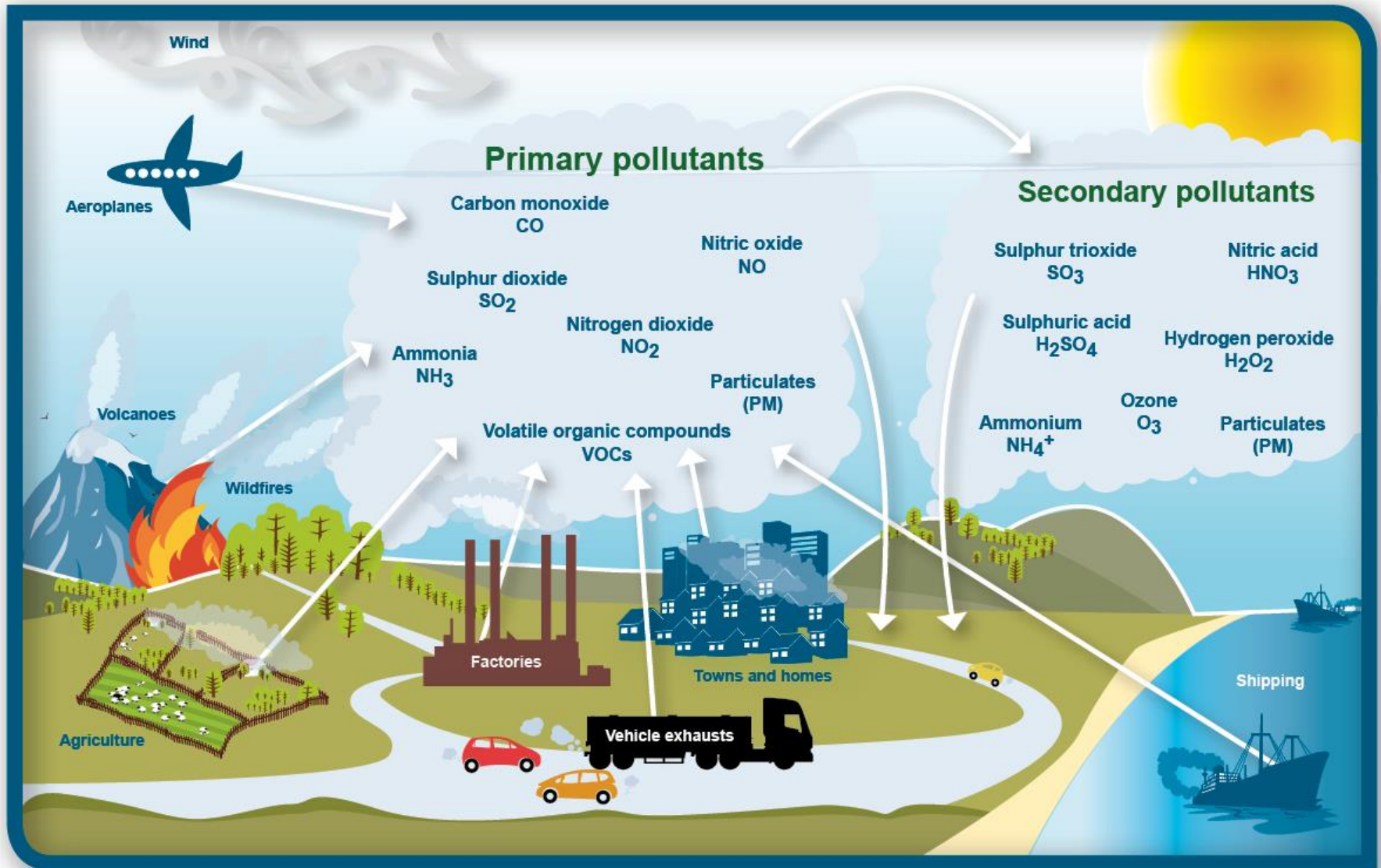




## Cellule de la Qualité de l'Air

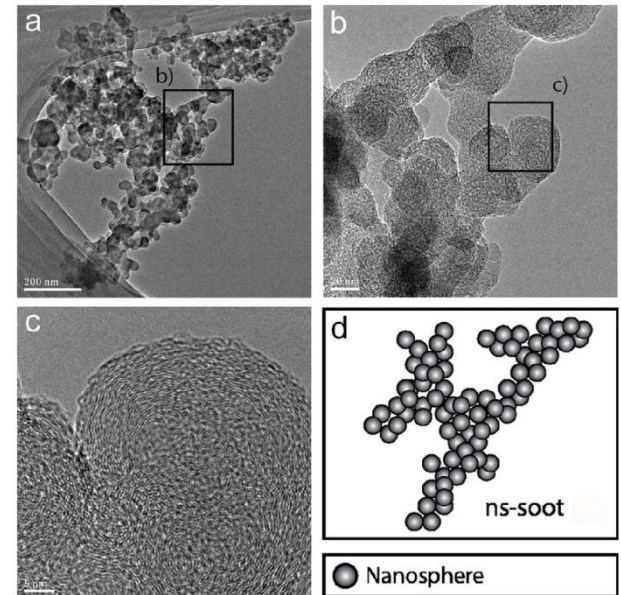
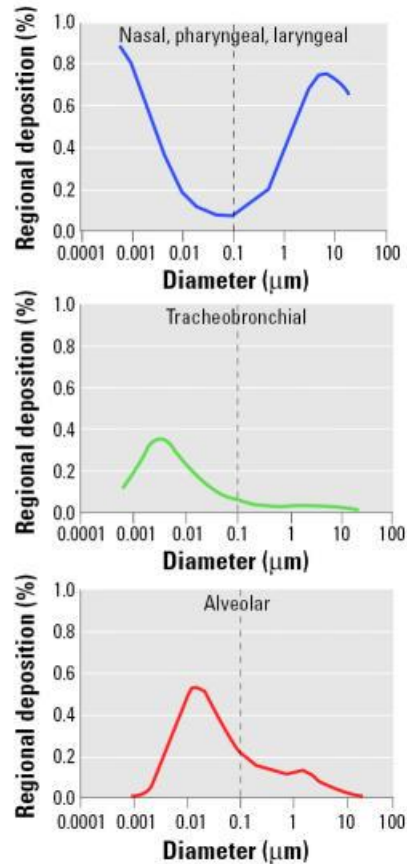
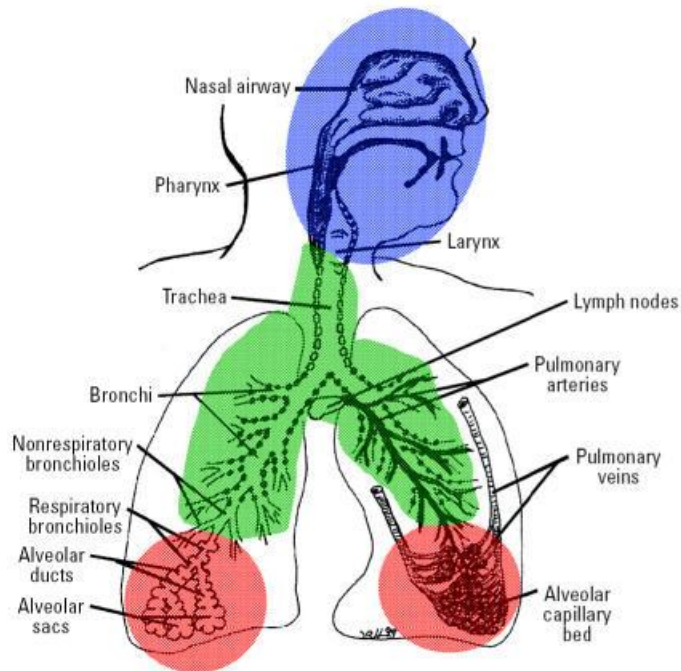
- 31 personnes
- Pôles d'activités
  - Exploitation des réseaux de Surveillance de la Qualité de l'Air en Wallonie pour l'AWAC
  - Réalisation de mesures de la qualité de l'air pour des tiers
  - Participation à des projets de recherches

# La qualité de l'air : une vue globale

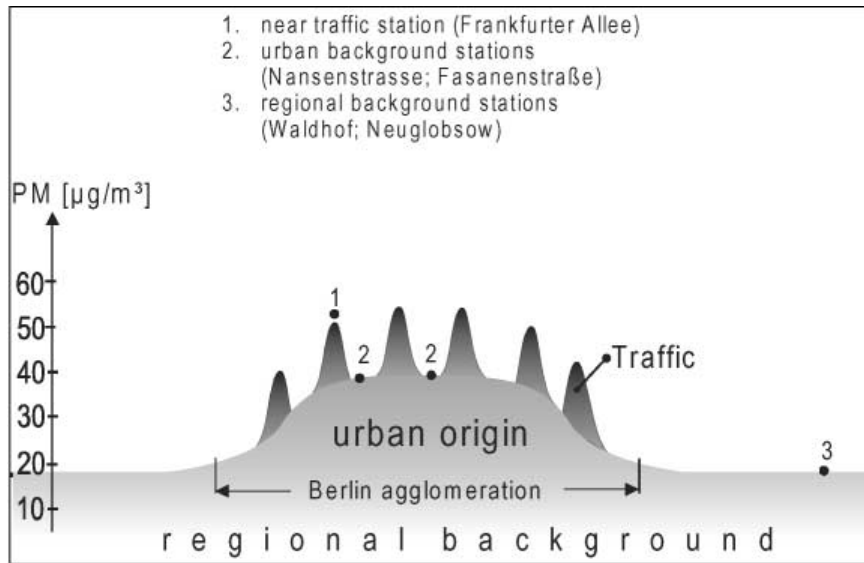




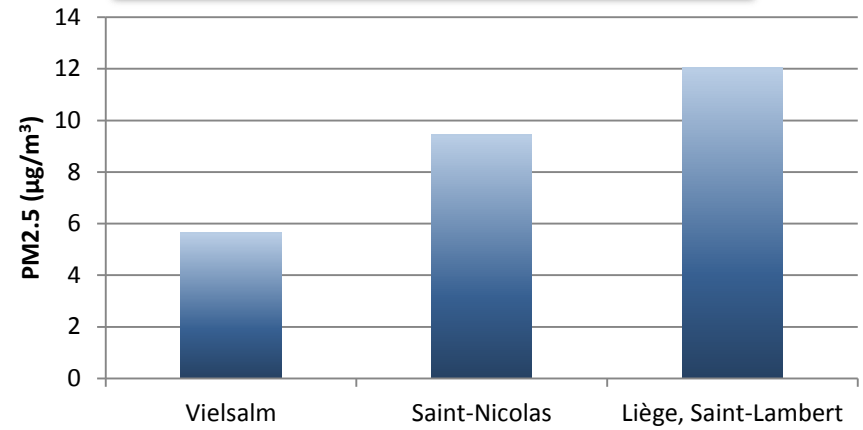
# ExTraCar : Exposition, trafic et carbone noir (1/3)



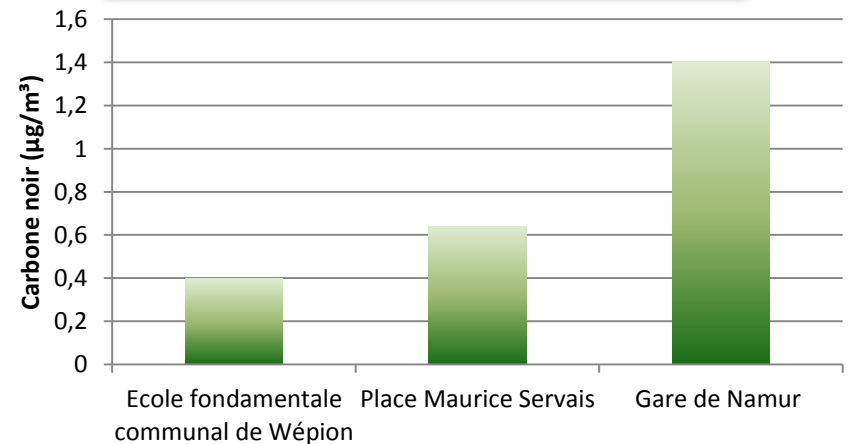
# ExTraCar : Exposition, trafic et carbone noir (2/3)



Moyenne pour la période du 01/11/2015 au 25/04/2016



Moyenne pour la période du 28/03/2016 au 29/04/2016



# ExTraCar : Exposition, trafic et carbone noir (3/3)



Université  
de Liège



bruxelles  
environnement  
leefmilieu  
brussel  
.brussels 



  
**Liège**  
Une ville, un esprit.

Air  Climat  
agence wallonne de l'air & du climat

# ExTraCar - WP 1 : Mesure



**Magee Model AE22**



**AethLabs Model AE51**



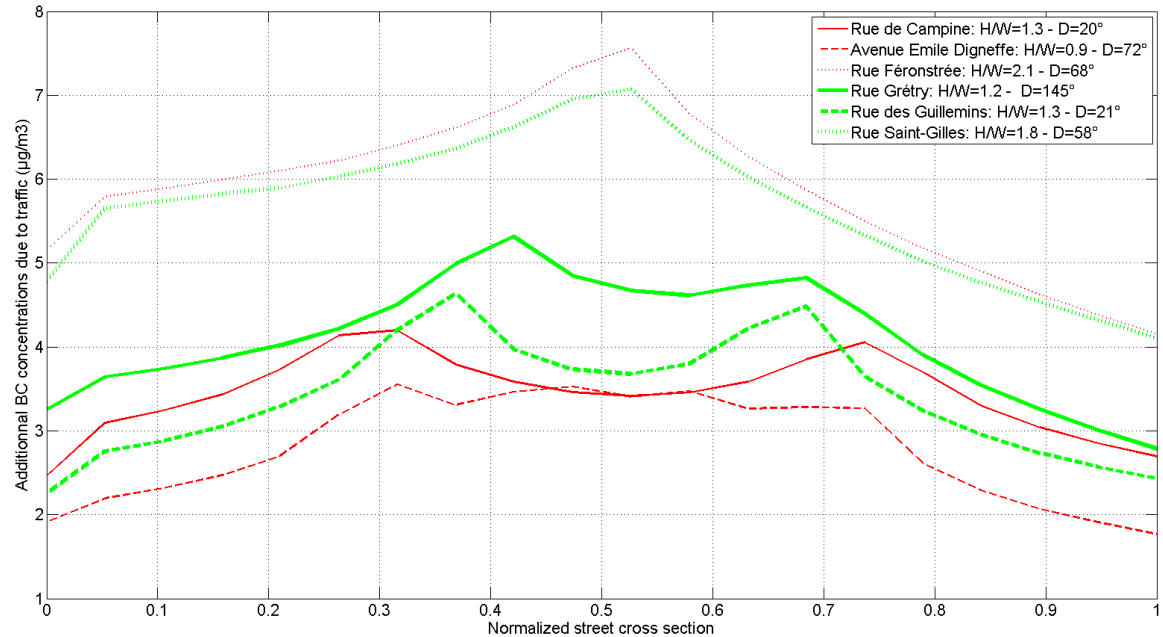
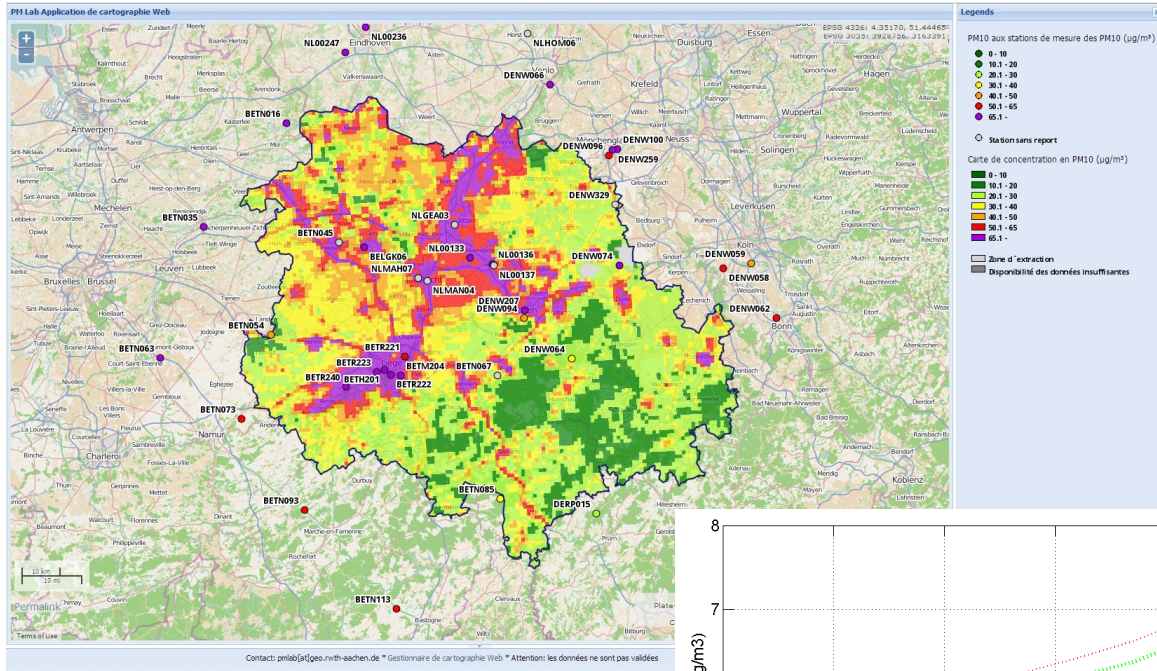
**Magee SootScan Model OT21**



**Sunset Laboratory OC-EC Carbon Aerosol Analyzer**

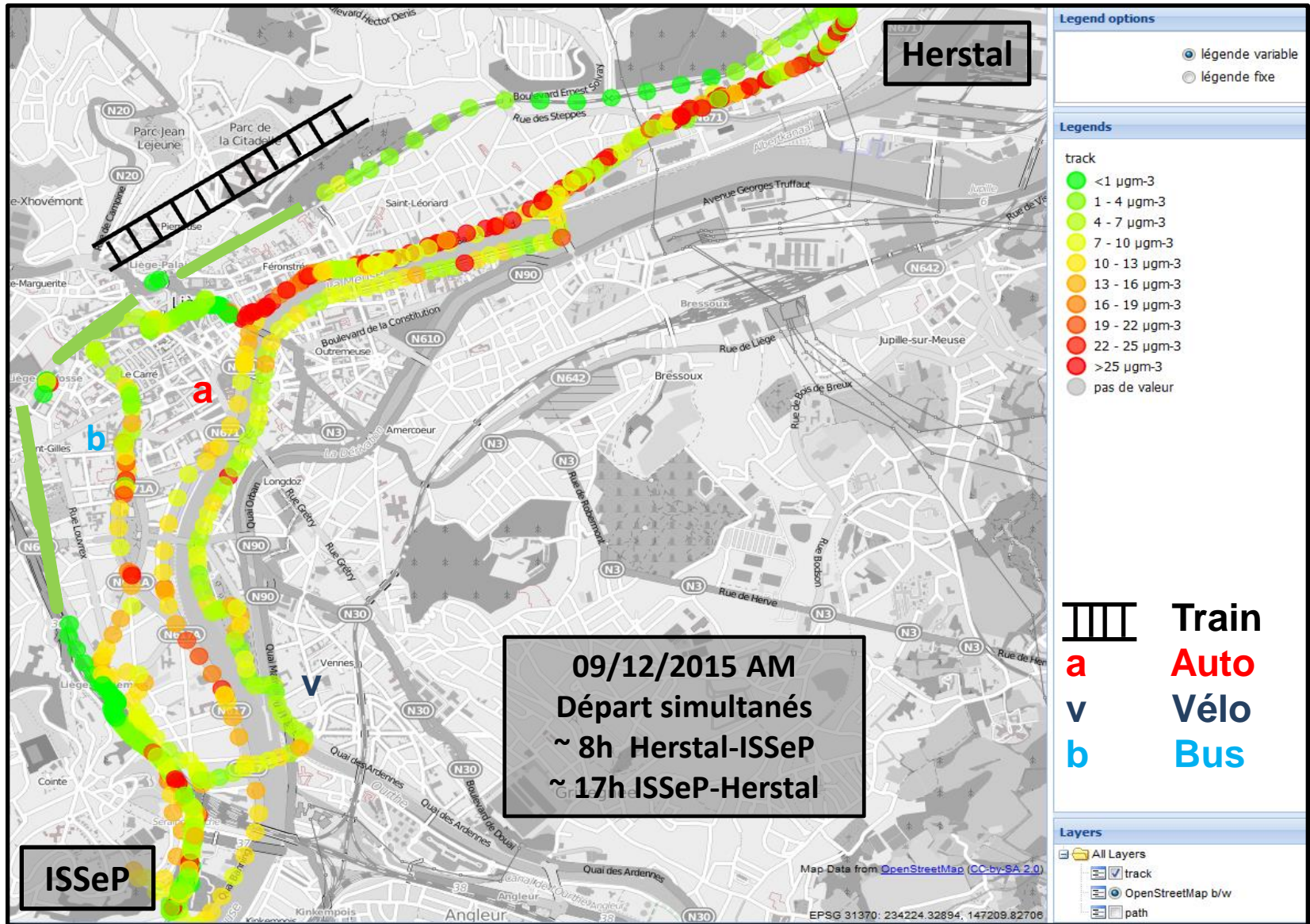


# ExTraCar - WP 2 : Modélisation





# ExTraCar - WP 3 : Exposition



# **Session 3 : Exposition et participation citoyenne**

**Bénédicte Heindricks – ISSeP**

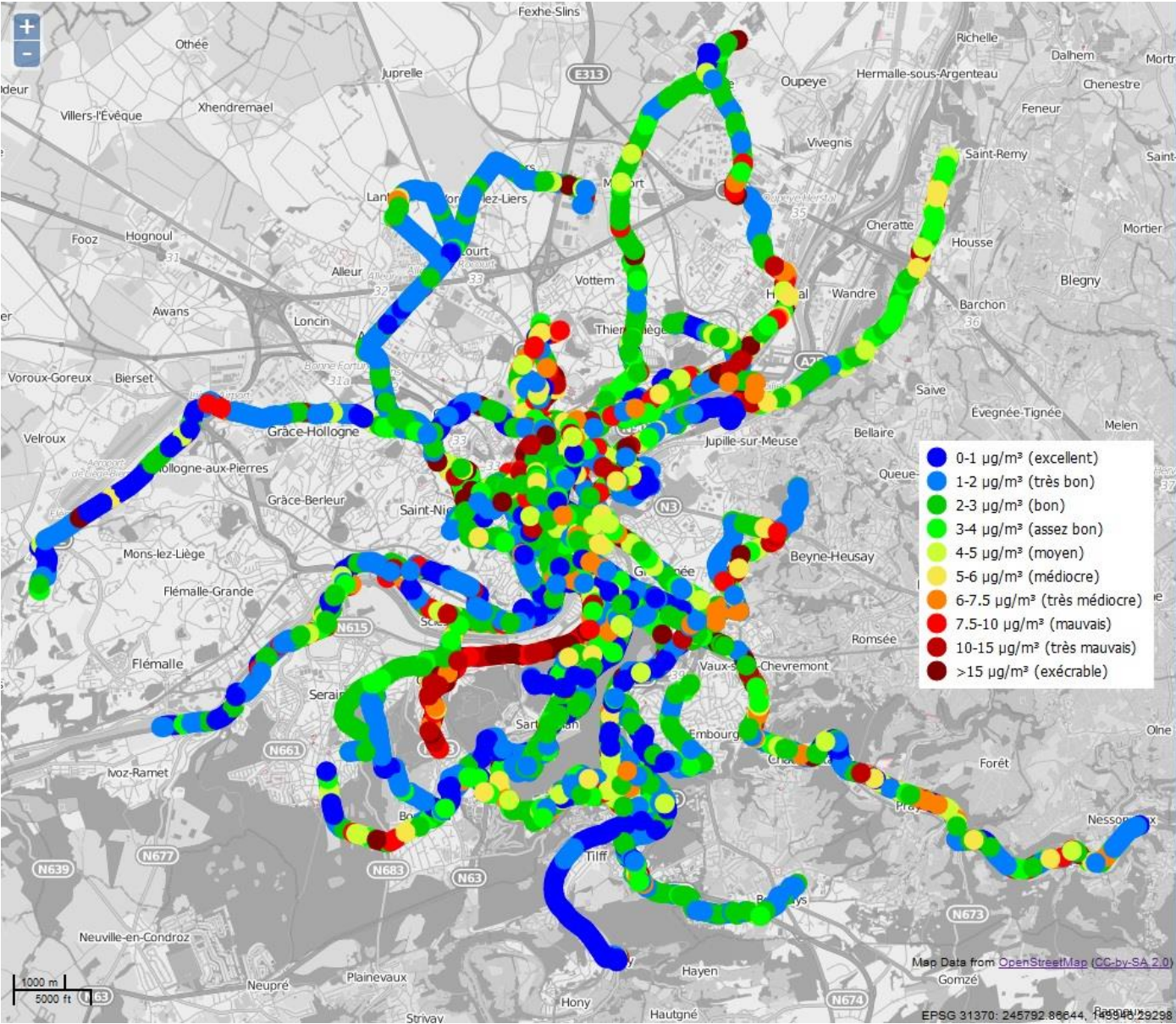


# Semaine de la mobilité





# Crowdsourcing



# Certaines mesures posent question

