

PADI

Programme d'Appui au Développement de l'Irrigation au Burkina Faso

CONTEXTE

Soumis à des conditions climatiques particulièrement défavorables, le Burkina Faso a développé depuis de nombreuses années des stratégies faisant appel à la maîtrise de l'eau dans le but d'améliorer la productivité agricole. Ce projet a pour objectif d'améliorer les capacités techniques des différentes structures impliquées dans la mise en œuvre de la Stratégie Nationale de Développement Durable l'Agriculture Irriguée (SNDDAI). Le développement d'outils opérationnels issus de la recherche-développement et le renforcement des compétences des acteurs au sein du Ministère de l'Agriculture et des Ressources Hydrauliques.



Dispositif de mesures des débits et de la charge de fond.

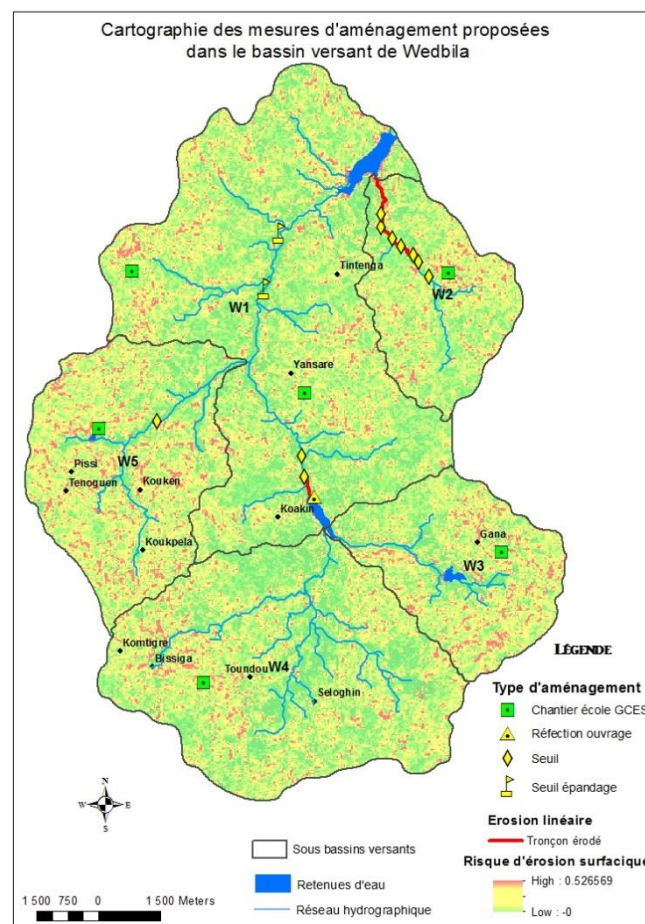
OBJECTIFS

Le projet PADI est axé autour de trois objectifs principaux:

1. La mise en place d'un système de suivi des apports sédimentaires (charge en suspension et charge de fond) des retenues à l'échelle du bassin versant et de la parcelle agricole.
2. Le développement de d'outils d'aide à la décision pour (i) la gestion des ressources en eau des retenues d'eau et (ii) la cartographie du risque d'érosion des sols par télédétection.
3. La mise en place de plans de gestions centrés sur la formation, la gestion durable des terres et des eaux et l'aménagement intégré des bassins versants.

MISE EN ŒUVRE

Le projet PADI/ BF103 a débuté en 2011 au sein de l'Université de Liège pour une durée de 6 ans. Il est sous la responsabilité de la CTG depuis 2016. Des missions d'accompagnement et de formations sont réalisées chaque année : Conception et réalisation d'un drone bathymétrique, colloque de présentation des résultats, visites de chantiers écoles dans le cadre de la mise en œuvre des plans de gestion, formations en télédétection. Le suivi et l'évaluation des plans de gestion est prévu en 2017 et 2018. Un nouveau plan d'actions de 5 ans est prévu entre 2018 et 2022.



Cartographie des mesures d'aménagements proposées dans le bassin versant de Wedbila

FINANCEMENT : WBI

PARTENAIRES : SPW (DGO3, DEMNA), ULiège (EED - Argenco), MAAH (Burkina Faso)