

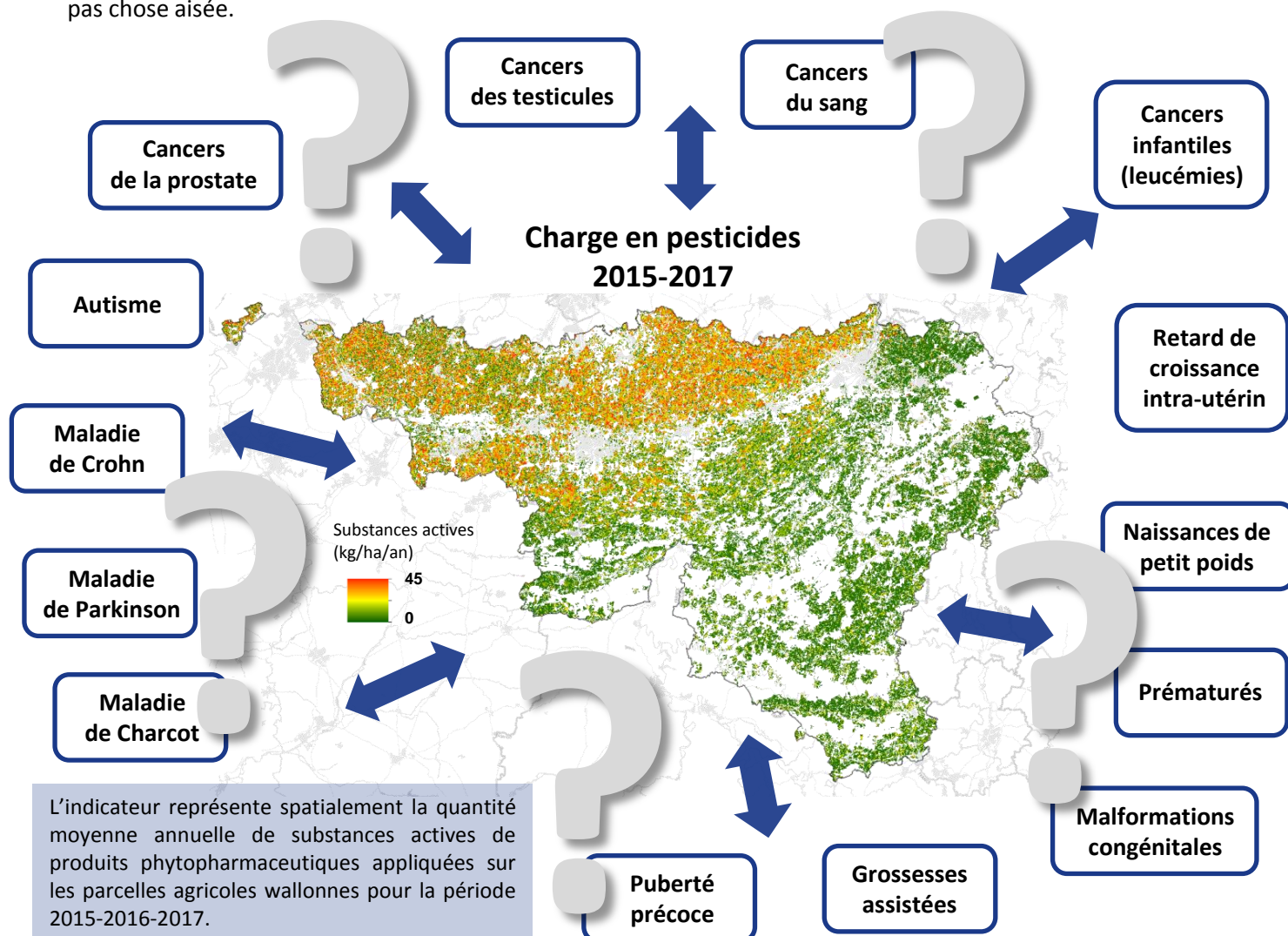
ELENSA

Etude des Liens Environnement Santé

Etude écologique géographique du lien entre l'utilisation des produits phytopharmaceutiques agricoles en Wallonie et l'occurrence de pathologies spécifiques

Contexte

Les risques liés à l'émission de pesticides dans l'environnement constituent un sujet de préoccupations environnementales et sanitaires en Région wallonne. Chaque année, d'importantes quantités de produits phytopharmaceutiques (PPP) sont appliquées par l'intermédiaire des exploitations agricoles et d'autres activités publiques ou privées. Etablir un lien de cause à effet entre les produits phytosanitaires et certaines maladies n'est pas chose aisée.



Objectif

Investiguer les disparités spatiales de certaines pathologies potentiellement liées à l'exposition aux PPP agricoles via des études écologiques géographiques.

Durée du projet : 36 mois (2019-2021)
Financement : ISSeP (Mécanisme Moerman)
Partenaires : DGO3, Université de Lille, Sciensano, AVIQ

Mise en œuvre

1. Recensement des **effets sanitaires** liés à l'exposition aux PPP agricoles
2. Acquisition des **bases de données** et métadonnées (pesticides / santé)
3. Développement des **indicateurs** (pesticides / santé)
4. **Étude écologique géographique**