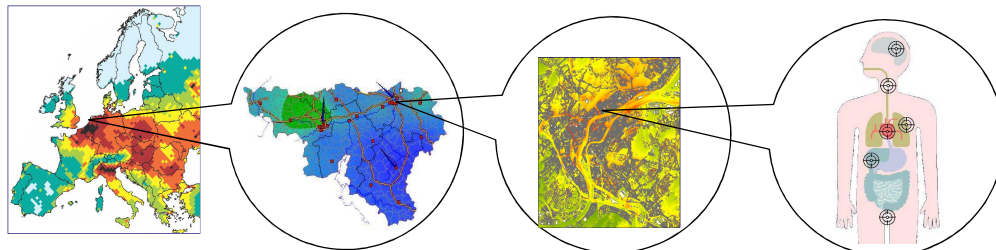


Le climat ?  
La Wallonie et moi,  
l'air de rien, c'est fou  
l'énergie qu'on y met.



### Micro-capteurs de qualité de l'air ... Pour quoi faire ?

Pour augmenter la résolution spatiale des mesures afin de pouvoir déterminer l'impact de la pollution sur chaque citoyen

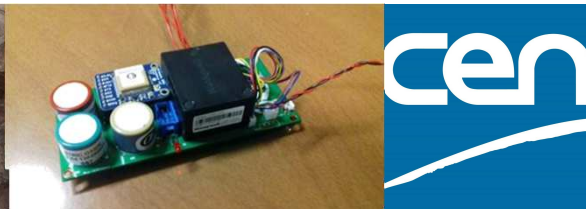


#### Avantages des micro-capteurs :

- Coût faible (multiplication des points de mesures, haute résolution spatiale)
- Peu encombrant, léger et portable (Utilisation en mobile, proche utilisateur ou source)
- Facile d'utilisation (Formation, participation citoyenne ...)
- Connectable (réseau de capteurs, dialogue avec autres capteurs ou système domotique)
- Haute résolution temporelle (Information en temps réel, déclenchement d'alertes)

#### Désavantages des micro-capteurs :

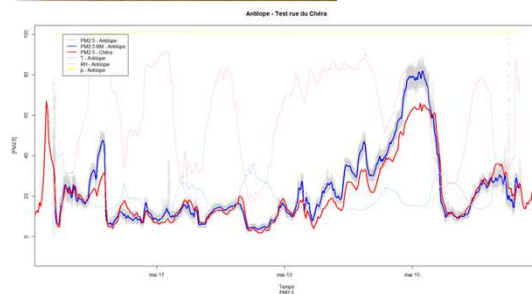
- Qualité métrologique plus faible (biais, interférences, difficultés d'interprétation)
- Absence de validation (variabilité, qualité variable selon constructeurs)
- Durabilité limitée (coût de remplacement, de suivi et d'entretien important)
- Coûts connexes importants (communications, gestion données, interprétation)
- Nécessité d'encadrer leur utilisation grand public (erreurs, mauvaise interprétation, crises)



### Et que fait la Wallonie ?

#### Actions menées par l'ISSEP au niveau des micro-capteurs :

- Développement d'un appareil (Antilope), combinant des capteurs low-cost et permettant la mesure itinérante à haute résolution spatio-temporelle avec un rapport qualité / prix raisonnable.
- Validation des performances de micro-capteurs lors de campagnes sur le terrain (voir graphique)
- Participation active au sein du groupe de normalisation ad hoc (CEN/TC264/WG45)
- Collaboration avec d'autres Instituts au niveau international dans le domaine (ECN, TNO, JRC ...)
- Utilisation de micro-capteurs dans différents projets pilotes de mesures et de modélisation de la qualité de l'air (ExtraCar, OIE, ...)
- Conseils et encadrement de l'utilisation des micro-capteurs et de l'interprétation de leurs mesures



### Envie de participer ?



Participez  
à la semaine wallonne  
Air - Climat - Énergie  
du 17 au 25 novembre 2018



L'ISSEP cherche des volontaires pour mesurer la pollution liée au trafic ...

Si vous souhaitez nous aider n'hésitez pas à nous contacter : [communication@issep.be](mailto:communication@issep.be)



[www.leswallonsnemanquentpasdair.be](http://www.leswallonsnemanquentpasdair.be)

ISSEP (Institut Scientifique de Service Public)  
200, rue du Chêra - 4000 Liège, Belgique  
[www.issep.be](http://www.issep.be)

Bergmans Benjamin  
+ 32 4 229 82 18  
[b.bergmans@issep.be](mailto:b.bergmans@issep.be)

Lenartz Fabian  
+ 32 4 229 82 92  
[f.lenartz@issep.be](mailto:f.lenartz@issep.be)

Sébastien Fays  
+ 32 4 229 83 52  
[s.fays@issep.be](mailto:s.fays@issep.be)

AWAC (Agence wallonne de l'air et du Climat)  
Avenue Prince de Liège, 7 - 5100 Jambes Belgique  
[info-airclimat@wallonie.be](mailto:info-airclimat@wallonie.be)

Virginie Hutsemekers  
+32 8 133 59 60  
[virginie.hutsemekers@spw.wallonie.be](mailto:virginie.hutsemekers@spw.wallonie.be)

